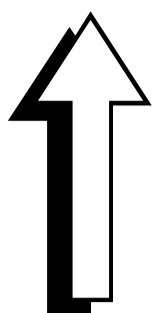
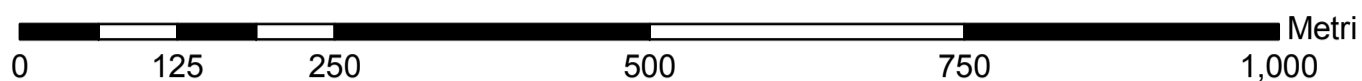


# SALDUS NOVADA teritorijas plānojums 2013. – 2025.gadam

## LUTRIŅU PAGASTA LUTRIŅU UN NAMIĶU CIEMU TERITORIJAS PLĀNOTĀ (ATĻAUTĀ) IZMANTOŠANA

M 1:6 000

Mēroga noteiktība M 1:10 000



Šī karte ir Saldus novada teritorijas plānojuma 2013. – 2025.gadam sastāvdaļa

APSTIPRINĀTS ar 2013.gada 25.aprīļa Saldus novada domes lēmumu „Par Saldus novada teritorijas plānojuma 2013.–2025.gadam un vides pārskata apstiprināšanu un saistošo noteikumu izdošanu” un izdoti saistošie noteikumi Nr.14 „Saldus novada teritorijas plānojuma 2013.–2025.gadam Teritorijas izmantošanas un apbūves noteikumi un Grafiskā daļa” (protokols Nr.5, 10.§)

Saldus novada domes priekšsēdētāja  
I.Rassa \_\_\_\_\_ z.v.

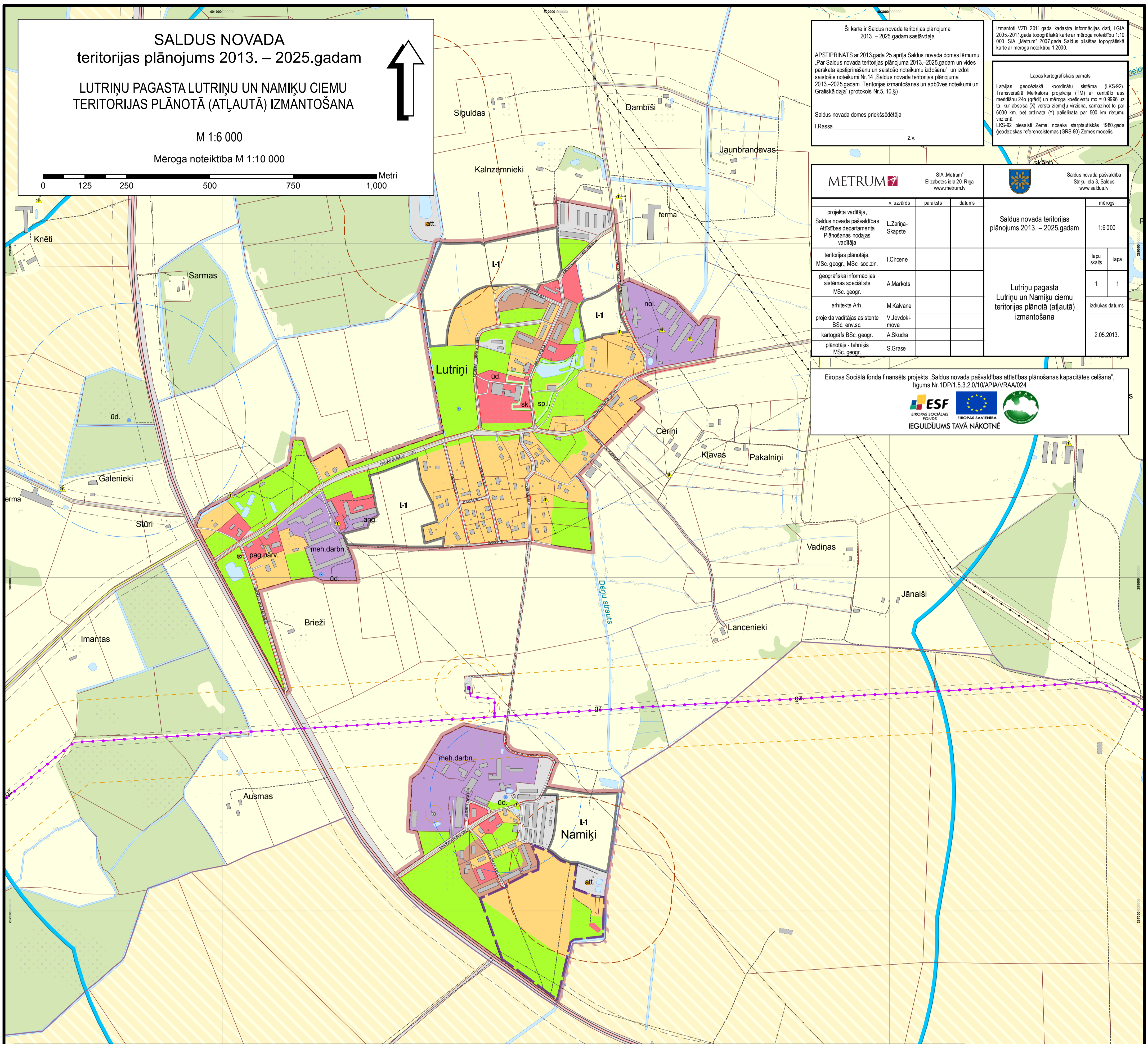
Izmantoti VZD 2011.gada kadastra informācijas dati, LGIA 2005.-2011.gada topogrāfiskā karte ar mēroga noteiktību 1:10 000, SIA „Metrum” 2007.gada Saldus pilsētas topogrāfiskā karte ar mēroga noteiktību 1:2000.

Lapas kartogrāfiskais pamats  
Latvijas ģeodēziskā koordinātu sistēma (LKS-92), Transversālā Merkatora projekcija (TM) ar centrālo ass meridānu 24° (grādi) un mēroga koeficientu m = 0,9996 uz lā, kur abscesa (X) virsma ziemeļu virzienā, samazinot to par 6000 km, bet ordināta (Y) palielināta par 500 km rietumu virzienā.  
LKS-92 piesaistīti Ziemeļi nosaka starptautiskās 1980.gada ģeodēziskās referencsistēmas (GRS-80) Zemes modeļa.

<b>METRUM</b>		SIA „Metrum” Elizabetes iela 20, Rīga www.metrum.lv	Saldus novada pašvaldība Sīļņu iela 3, Saldus www.saldus.lv
projekta vadītāja, Saldus novada pašvaldības Attīstības departamenta Plānošanas nodaļas vadītāja	v. uzvārds	paraksts	datums
teritorijas plānotāja, MSc. geogr., MSc. soc.zin.	L.Zariņa- Skapste		
ģeogrāfiskā informācijas sistēmas speciālists MSc. geogr.	I.Ciņene		
arhitekta Arh.	A.Markots		
projekta vadītāja asistente BSc. env.sc.	M.Kalvāne		
kartogrāfs BSc. geogr.	V.Jevdokimova		
plānotājs - tehniskis MSc. geogr.	A.Skudra		
	S.Grase		
Saldus novada teritorijas plānojums 2013. – 2025.gadam		mērogs	
		lapu skaits	lapa
Lutriņu pagasta Lutriņu un Namiķu ciemu teritorijas plānotā (atļautā) izmantošana		1	1
		izdrukas datums	
		2.05.2013.	

Eiropas Sociālā fonda finansētais projekts „Saldus novada pašvaldības attīstības plānošanas kapacitātes celšana”, līgums Nr.1DP/1.5.3.2.0/10/APIA/VRAA/024

IEGULDĪJUMS TAVĀ NĀKOTNĒ



APZĪMĒJUMI	
<b>Plānotais izmantošanas veids (zonējums)</b>	<b>Nekustamā īpašuma apgrūtinājumi</b>
ūdeņu teritorijas /Ū/	apgrūtinājumi - aizsargjoslas*
mežu teritorijas /M/	virszemes ūdensobjektu aizsargjosla
zajumvietas /Z/	aizsargjosla ap purviem
lauku zemes /L/	aizsargjosla (aizsardzības zona) ap kultūras pieminekļiem
mazdzīvotāju dzīvojamās apbūves teritorijas /DzD/	stingra režīma aizsargjosla ap ūdens ņemšanas vietām
daudzdzīvotāju dzīvojamās apbūves teritorijas /DzD/	ķīmiskā režīma aizsargjosla ap ūdens ņemšanas vietām
centra apbūves teritorijas (C)	bakterioloģiskā aizsargjosla ap ūdens ņemšanas vietām
publiskās apbūves teritorijas /P/	aizsargjosla ap valsts nozīmes monitoringa punktiem un posteņiem
rūpnieciskās apbūves teritorijas /R/	sarkanā līnija
tehniskās apbūves teritorijas /T/	aizsargjosla gar autoceļiem
<b>Vietas ar īpašiem noteikumiem</b>	drošības aizsargjosla gar dzelzceļiem
plānotā izmantošanas veida indekss	drošības aizsargjosla ap gāzesvadiem un to objektiem
<b>Teritorijas ar īpašiem noteikumiem</b>	eksploatācijas aizsargjosla gar dzelzceļiem
vietējas nozīmes augstvērtīgās lauksaimniecības teritorija	eksploatācijas aizsargjosla ap gāzesvadiem un to objektiem
plānotā Saldus vēsturiskā centra aizsardzības zona	aizsargjosla gar elektriskajiem tīkliem
teritorija, kurai izstrādājams detālplānojums/lokālpānojums	aizsargjosla ap ķīmisko vielu atrašanās vietām
ierobežojošas saimnieciskās darbības 1km josla kvalitatīvai dzīves videi	aizsargjosla ap atkritumu un notekūdeņu pārstrādes un uzglabāšanas vietām
derīgo izrakteņu ieguves areāls	aizsargjosla ap kapsētām
spēkā esošs detālplānojums	pierobeža
<b>apgrūtinājumi - objekti</b>	<b>Satiksmes infrastruktūra</b>
apļūstotā teritorija	valsts galvenais autoceļš
mikroiegums	valsts reģionālais autoceļš
kultūras pieminekļa teritorija	valsts vietējais autoceļš
dabas pieminekļa teritorija	pašvaldības ceļš
<b>Kultūrvēsturiskie un dabas objekti</b>	ieļa
valsts aizsardzībā esošs kultūras piemineklis	komersanta ceļš
novada nozīmes kultūrvēsturisks un dabas objekts	plānotais komersanta ceļš
aizsargājams ģeoloģisks un ģeomorfoloģisks dabas piemineklis	cits ceļš
aizsargājams koks (dīzokoks)	dzelzceļš
<b>Inženiertehniskās apgādes objekti</b>	
centralizētās notekūdeņu attīrīšanas iekārtas	kanalizācijas vads
centralizēta ūdens ņemšanas vieta	plānotais kanalizācijas vads
VUGD ūdens ņemšanas vieta	ūdensvads
elektroapgādes objekts	plānotais ūdensvads
elektronisko sakaru objekts	<b>Pārējie apzīmējumi</b>
siltumtīkla objekts	administratīvās teritorijas robeža
gāzes apgādes objekts	teritoriālo vienību robežas
naftas vada objekts	plānotā ciema robeža
cits inženiertehniskās apgādes objekts	zemes vienību robeža
330 kilovoltu elektrolinija	riska teritorija
110 kilovoltu elektrolinija	dzīvojamā vai saimniecības ēka
20 kilovoltu elektrolinija	drupas
maģistrālā elektronisko sakaru līnija	valsts nozīmes ūdensnotekas
cita veida elektronisko sakaru līnija	ģeodēziskie atbalsta punkti
maģistrālais gāzesvads	
cita veida gāzesvads	
cita veida siltumtīkls	
plānotais siltumtīkls	

\* kartē atzīmētas aizsargjoslas, kuru platums dabā ir lielāks par 10 m, izņemot sarkanās līnijas.