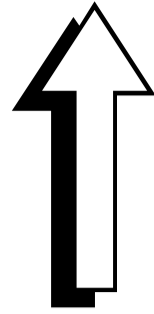
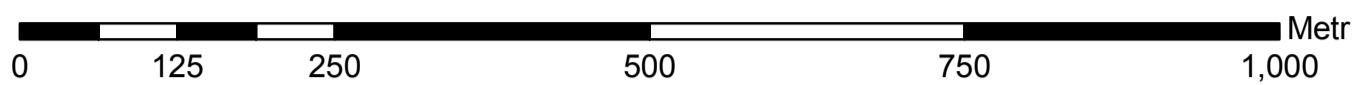


# SALDUS NOVADA teritorijas plānojums 2013. – 2025.gadam

## NĪGRANDES PĀGASTA KALNU CIEMA TERITORIJAS PAŠREIZĒJĀ IZMANTOŠANA

M 1:6 000

Mēroga noteiktība M 1:10 000



Šī karte ir Saldus novada teritorijas plānojuma 2013. – 2025.gadam sastāvdaļa

APSTIPRINĀTS ar 2013.gada 25.aprīļa Saldus novada domes lēmumu „Par Saldus novada teritorijas plānojuma 2013.–2025.gadam un vides pārskata apstiprināšanu un saistošo noteikumu izdošanu” un izdoti saistošie noteikumi Nr.14 „Saldus novada teritorijas plānojuma 2013.–2025.gadam. Teritorijas izmantošanas un apbūves noteikumi un Grafiskā daļa” (protokols Nr.5, 10.§)

Saldus novada domes priekšsēdētāja  
I.Rasa \_\_\_\_\_ z.v.

Izmantoti VZD 2011.gada kadastra informācijas dati, LĢIA 2005.-2011.gada topogrāfiskā karte ar mēroga noteiktību 1:10 000, SIA „Metrum” 2007.gada Saldus pilsētas topogrāfiskā karte ar mēroga noteiktību 1:2000.

Lapas kartogrāfiskais pamats  
Latvijas ģeodēziskā koordinātu sistēma (LKS-92); Transversālā Merkatora projekcija (TM) ar centrālo ass meridānu 24o (grādi) un mēroga koeficientu mo = 0,9996 uz lā, kur abscisa (X) vērtība ziemeļu virzienā, samazinot to par 6000 km, bet ordināta (Y) palielināta par 500 km rietumu virzienā.  
LKS-92 piesaistīti Zemei nosaka starptautiskās 1980.gada ģeodēziskās referencēsistēmas (GRS-80) Zemes modeļi.

**METRUM**

SIA „Metrum”  
Elizabetes iela 20, Rīga  
www.metrum.lv



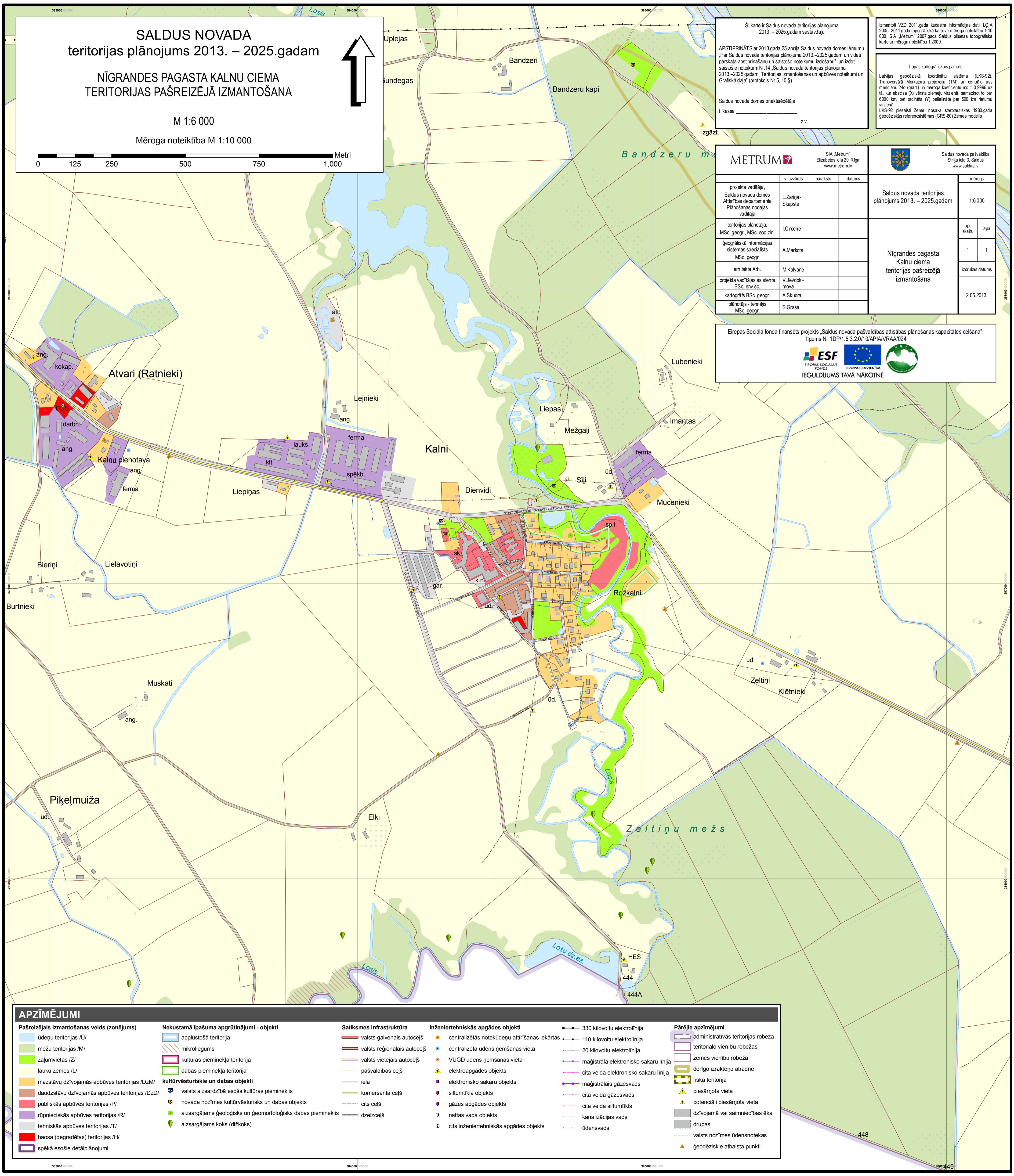
Saldus novads pašvaldība  
Sīļņu iela 3, Saldus  
www.saldus.lv

projekta vadītāja, Saldus novada domes Attīstības departamenta Plānošanas nodaļas vadītāja	v. uzvārds	paraksts	datums
teritorijas plānotāja, MSc. geogr., MSc. soc.zin.	L.Zariņa- Skapsle		
geogrāfiskā informācijas sistēmas speciālists MSc. geogr.	I.Circene		
arhitekta Arh.	A.Markots		
projekta vadītājas asistente BSc. env.sc.	M.Kalvāne		
kartogrāfs BSc. geogr.	V.Jevdokimova		
plānotājs - tehniķis MSc. geogr.	A.Skudra		
	S.Grase		

Saldus novada teritorijas plānojums 2013. – 2025.gadam		mērogs	
		lapu skaits	lapa
Nīgrandes pagasta Kalnu ciema teritorijas pašreizējā izmantošana		1	1
		izdrukas datums	
		2.05.2013.	

Eiropas Sociālā fonda finansēts projekts „Saldus novada pašvaldības attīstības plānošanas kapacitātes celšana”, līgum Nr.1DP/1.5.3.2.0/10/APIA/VRAA/024

IEGULDĪJUMS TAVĀ NĀKOTNĒ



### APZĪMĒJUMI

- |   |   |   |   |   |   |
|---|---|---|---|---|---|
| <p><b>Pašreizējais izmantošanas veids (zonējums)</b></p> <ul style="list-style-type: none"> <li>ūdeņu teritorijas /Ū/</li> <li>mežu teritorijas /M/</li> <li>zajumvietas /Z/</li> <li>lauku zemes /L/</li> <li>mazstāvu dzīvojamās apbūves teritorijas /DzM/</li> <li>daudzstāvu dzīvojamās apbūves teritorijas /DzD/</li> <li>publiskās apbūves teritorijas /P/</li> <li>rūpnieciskās apbūves teritorijas /R/</li> <li>tehniskās apbūves teritorijas /T/</li> <li>haosa (degradētas) teritorijas /H/</li> <li>spēkā esošie detālplānojumi</li> </ul> | <p><b>Nekustamā īpašuma apgrūtinājumi - objekti</b></p> <ul style="list-style-type: none"> <li>aplūstošā teritorija</li> <li>mikrolietums</li> <li>kultūras pieminekļa teritorija</li> <li>dabas pieminekļa teritorija</li> </ul> <p><b>kultūrvēsturiskie un dabas objekti</b></p> <ul style="list-style-type: none"> <li>valsts aizsardzībā esošs kultūras piemineklis</li> <li>novada nozīmes kultūrvēsturisks un dabas objekts</li> <li>aizsargājams ģeoloģisks un ģeomorfoloģisks dabas piemineklis</li> <li>aizsargājams koks (dīžkoks)</li> </ul> | <p><b>Satiksmes infrastruktūra</b></p> <ul style="list-style-type: none"> <li>valsts galvenais autoceļš</li> <li>valsts reģionālais autoceļš</li> <li>valsts vietējais autoceļš</li> <li>pašvaldības ceļš</li> <li>ieļa</li> <li>komersanta ceļš</li> <li>cits ceļš</li> <li>dzelzceļš</li> </ul> | <p><b>Inženiertehniskās apgādes objekti</b></p> <ul style="list-style-type: none"> <li>centralizētās notekūdeņu attīrīšanas iekārtas</li> <li>centralizēta ūdens ņemšanas vieta</li> <li>VUGD ūdens ņemšanas vieta</li> <li>elektroapgādes objekts</li> <li>elektronisko sakaru objekts</li> <li>siltumtīkla objekts</li> <li>gāzes apgādes objekts</li> <li>naftas vada objekts</li> <li>cits inženiertehniskās apgādes objekts</li> </ul> | <ul style="list-style-type: none"> <li>330 kilovoltu elektrolinija</li> <li>110 kilovoltu elektrolinija</li> <li>20 kilovoltu elektrolinija</li> <li>maģistrālā elektronisko sakaru līnija</li> <li>cita veida elektronisko sakaru līnija</li> <li>maģistrālais gāzesvads</li> <li>cita veida gāzesvads</li> <li>cita veida siltumtīkls</li> <li>kanalizācijas vads</li> <li>ūdensvads</li> </ul> | <p><b>Pārējie apzīmējumi</b></p> <ul style="list-style-type: none"> <li>administratīvās teritorijas robeža</li> <li>teritoriālo vienību robežas</li> <li>zemes vienību robeža</li> <li>derīgo izrakteņu atradne</li> <li>riska teritorija</li> <li>piesārņota vieta</li> <li>potenciāli piesārņota vieta</li> <li>dzīvojamā vai saimniecības ēka</li> <li>drupas</li> <li>valsts nozīmes ūdensnotekas</li> <li>ģeodēziskie atbalsta punkti</li> </ul> |
|---|---|---|---|---|---|