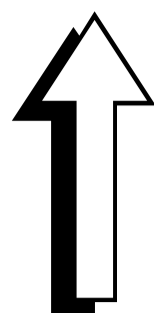
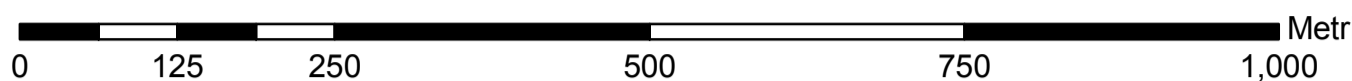


SALDUS NOVADA teritorijas plānojums 2013. – 2025.gadam

RUBAS PAGASTA RUBAS CIEMA TERITORIJAS PLĀNOTĀ (ATĻAUTĀ) IZMANTOŠANA

M 1:6 000

Mēroga noteiktība M 1:10 000



Šī karte ir Saldus novada teritorijas plānojuma 2013. – 2025.gadam sastāvdaļa

APSTIPRINĀTS ar 2013.gada 25.aprīļa Saldus novada domes lēmumu „Par Saldus novada teritorijas plānojuma 2013.–2025.gadam un vides pārskata apstiprināšanu un saistošo noteikumu izdošanu” un izdoti saistošie noteikumi Nr.14 „Saldus novada teritorijas plānojuma 2013.–2025.gadam Teritorijas izmantošanas un apbūves noteikumi un Grafiskā daļa” (protokols Nr.5. 10.§)

Saldus novada domes priekšsēdētāja

I.Rassa

Z.V.

Izmantoti VZD 2011.gada kadastra informācijas dati, LGIA 2005.-2011.gada topogrāfiskā karte ar mēroga noteiktību 1:10 000, SIA „Metrum” 2007.gada Saldus pilsētas topogrāfiskā karte ar mēroga noteiktību 1:2000.

Lapas kartogrāfiskais pamats

Latvijas ģeodēziskā koordinātu sistēma (LKS-92), Transversālā Merkatora projekcija (TM) ar centrālo ass meridānu 24° (gsd) un mēroga koeficientu m = 0,9996 uz lā, kur abscesa (X) virsma ziemeļu virzienā, samazinot to par 6000 km, bet ordināta (Y) palielināta par 500 km rietumu virzienā. LKS-92 piesaistī Zemei nosaka starptautiskās 1980.gada ģeodēziskās referencsistēmas (GRS-80) Zemes modeļa.

METRUM

SIA „Metrum”
Elizabetes iela 20, Rīga
www.metrum.lv

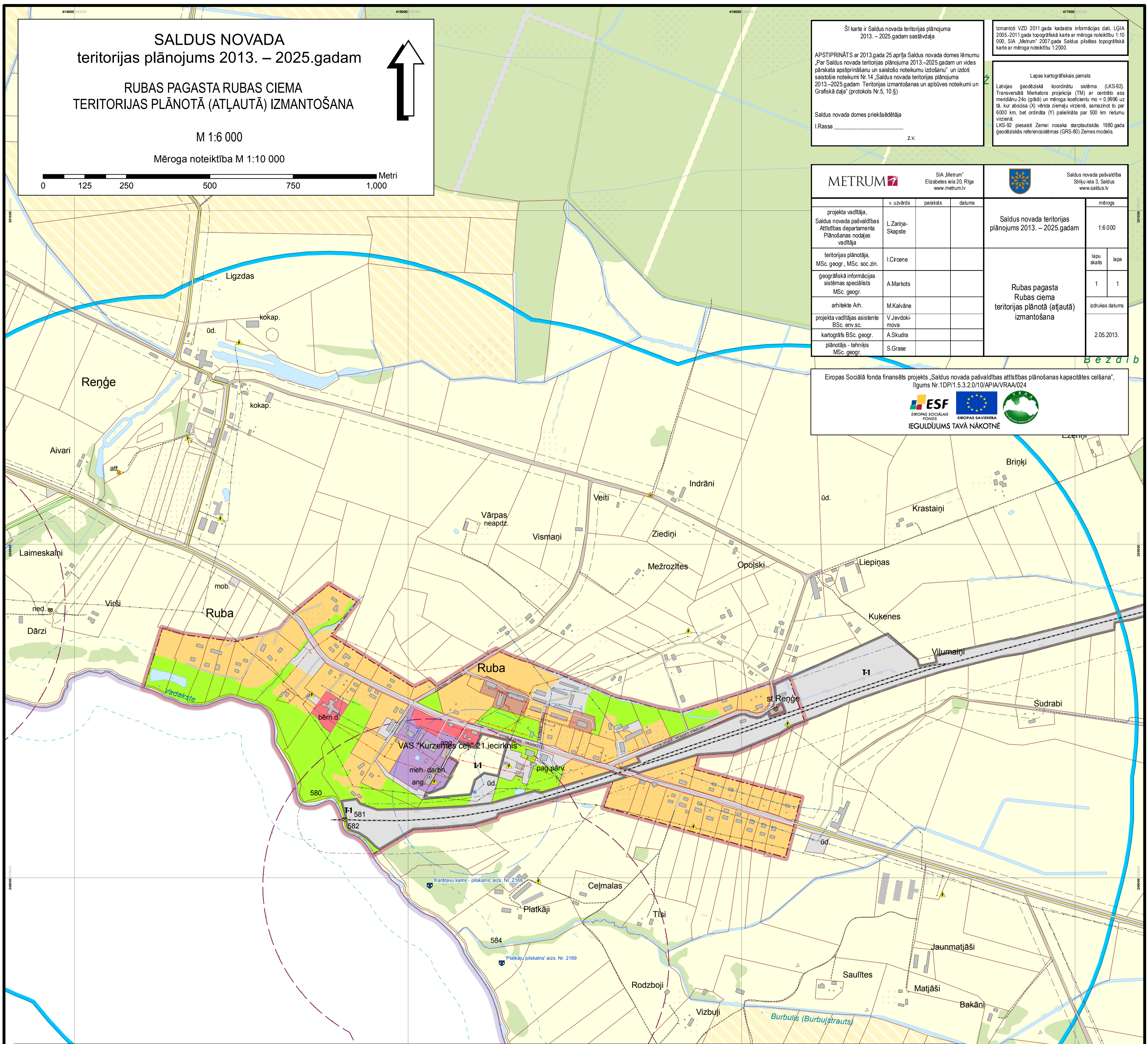


Saldus novada pašvaldība
Sīļņu ielā 3, Saldus
www.saldus.lv

projekta vadītāja, Saldus novada pašvaldības Attīstības departamenta Plānošanas nodaļas vadītāja	v. uzvārds	paraksts	datums
teritorijas plānotāja, MSc. geogr., MSc. soc.zin.	L.Zariņa- Skapste		
ģeogrāfiskā informācijas sistēmas speciālists MSc. geogr.	I.Ciroene		
arhitekta Arh.	A.Markots		
projekta vadītāja asistente BSc. env.sc.	M.Kalvāne		
plānotājs - tehniskais MSc. geogr.	V.Jevdokimova		
	A.Skudra		
	S.Grase		

Saldus novada teritorijas plānojums 2013. – 2025.gadam		mērogs
		1:6 000
Rubas pagasta Rubas ciema teritorijas plānotā (atļautā) izmantošana	lapu skaits	lapa
	1	1
	izdrukas datums	
	2.05.2013.	

Eiropas Sociālā fonda finansēts projekts „Saldus novada pašvaldības attīstības plānošanas kapacitātes celšana”, līgums Nr.1DP/1.5.3.2.0/10/APIA/VRAA/024



APZĪMĒJUMI

- | | | | | |
|---|--|--|--|---|
| <p>Plānotais izmantošanas veids (zonējums)</p> <ul style="list-style-type: none"> ūdeņu teritorijas /Ū/ mežu teritorijas /M/ zaļumvietas /Z/ lauku zemes /L/ mazstāvu dzīvojamās apbūves teritorijas /DzM/ daudzstāvu dzīvojamās apbūves teritorijas /DzD/ centra apbūves teritorijas (C) publiskās apbūves teritorijas /P/ rūpnieciskās apbūves teritorijas /R/ tehniskās apbūves teritorijas /T/ <p>Vietas ar īpašiem noteikumiem</p> <ul style="list-style-type: none"> plānotā izmantošanas veida indekss <p>Teritorijas ar īpašiem noteikumiem</p> <ul style="list-style-type: none"> vietējas nozīmes augstvērtīgās lauksaimniecības teritorija plānotā Saldus vēsturiskā centra aizsargjosla (aizsardzības zona) teritorija, kurai izstrādājams detaļplānojums/lokālpānojums ierobežojošas saimnieciskās darbības 1km josla kvalitatīvai dzīves videi derīgo izrakteņu ieguves areāls spēkā esošs detaļplānojums | <p>Nekustamā īpašuma apgrūtinājumi</p> <p>apgrūtinājumi - aizsargjoslas*</p> <ul style="list-style-type: none"> virszemes ūdensobjektu aizsargjosla aizsargjosla ap purviem aizsargjosla (aizsardzības zona) ap kultūras pieminekļiem stingra režīma aizsargjosla ap ūdens ņemšanas vietām ķīmiskā režīma aizsargjosla ap ūdens ņemšanas vietām bakterioloģiskā aizsargjosla ap ūdens ņemšanas vietām aizsargjosla ap valsts nozīmes monitoringa punktiem un postiem sarkanā līnija aizsargjosla gar autoceļiem drošības aizsargjosla gar dzelzceļiem drošības aizsargjosla ap gāzesvadiem un to objektiem eksploatacijas aizsargjosla gar dzelzceļiem eksploatacijas aizsargjosla ap gāzesvadiem un to objektiem aizsargjosla gar elektriskajiem tīkliem aizsargjosla ap ķīmisko vielu atrašanās vietām aizsargjosla ap atkritumu un notekūdeņu pārstrādes un uzglabāšanas vietām aizsargjosla ap kapsētām pierobeža | <p>apgrūtinājumi - objekti</p> <ul style="list-style-type: none"> apļūstošā teritorija mikrolegums kultūras pieminekļa teritorija dabas pieminekļa teritorija <p>Kultūrvēsturiskie un dabas objekti</p> <ul style="list-style-type: none"> valsts aizsardzībā esošs kultūras piemineklis novada nozīmes kultūrvēsturisks un dabas objekts aizsargājams ģeoloģisks un ģeomorfoloģisks dabas piemineklis aizsargājams koks (dīžkoks) <p>Satiksmes infrastruktūra</p> <ul style="list-style-type: none"> valsts galvenais autoceļš valsts reģionālais autoceļš valsts vietējais autoceļš eksploatacijas aizsargjosla gar dzelzceļiem pašvaldības ceļš ieļa komersanta ceļš plānotais komersanta ceļš cits ceļš dzelzceļš | <p>Inženiertehniskās apgādes objekti</p> <ul style="list-style-type: none"> centralizētās notekūdeņu attīrīšanas iekārtas centralizēta ūdens ņemšanas vieta VUGD ūdens ņemšanas vieta elektroapgādes objekts elektronisko sakaru objekts siltumtīkla objekts gāzes apgādes objekts naftas vada objekts cits inženiertehniskās apgādes objekts 330 kilovoltu elektrolinija 110 kilovoltu elektrolinija 20 kilovoltu elektrolinija maģistrālā elektronisko sakaru līnija cita veida elektronisko sakaru līnija maģistrālais gāzesvads cita veida gāzesvads cita veida siltumtīkls plānotais siltumtīkls | <ul style="list-style-type: none"> kanalizācijas vads plānotais kanalizācijas vads ūdensvads plānotais ūdensvads <p>Pārējie apzīmējumi</p> <ul style="list-style-type: none"> administratīvās teritorijas robeža teritoriālo vienību robežas plānotā ciema robeža zemes vienību robeža riska teritorija dzīvojamā vai saimniecības ēka drupas valsts nozīmes ūdensnotekas ģeodēziskie atbalsta punkti <p>* kārtā atļautās aizsargjoslas, kuru platums dabā ir lielāks par 10 m, izņemot sarkanās līnijas.</p> |
|---|--|--|--|---|